

# Solutions for successful events

Sandoz Foundation Hotels

## **NOTRE PRIORITÉ: LE SUCCÈS DE VOTRE ÉVÉNEMENT!**

Les solutions séminaires et événements de Sandoz Foundation Hotels réunissent une diversité unique de lieux, d'ambiances et de styles architecturaux. Sérénité du lac, majesté des montagnes ou énergie de la ville, chaque événement trouve son rythme et son inspiration.

Pour vous permettre d'atteindre vos objectifs, nous mettons à votre disposition des équipes dédiées à vos projets: vous écouter, trouver des solutions adaptées et vous surprendre participent à leur motivation au quotidien!

Nous nous réjouissons de vous accompagner dans l'organisation et la réalisation de votre événement et de contribuer à son succès.

01

## **OUR PRIORITY: THE SUCCESS OF YOUR EVENT!**

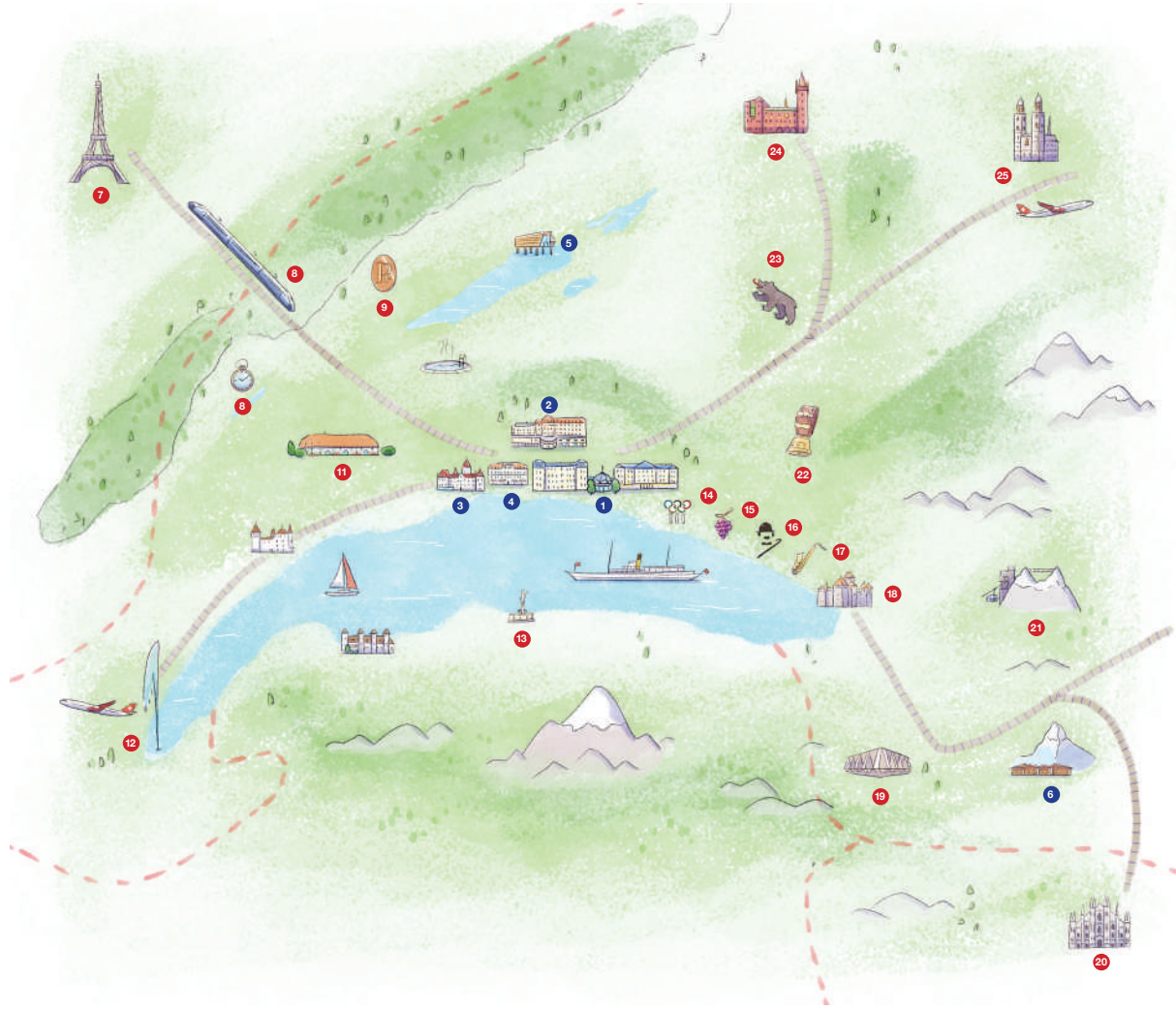
*Sandoz Foundation Hotels provide a unique variety of venues, vibes and architectural styles for their meeting and event facilities. Every event has its own pace and inspiration be it in the majestic mountains, peaceful lake or bustling city.*

*We provide teams devoted to your projects so you can achieve your objectives: being there to support you, find suitable solutions and surprise you are what gets them out of bed in the morning!*

**We are delighted to be involved in organising and hosting your event and making it a success.**



LAKE GENEVA REGION



- |                          |                       |                                                    |                    |                  |
|--------------------------|-----------------------|----------------------------------------------------|--------------------|------------------|
| 1 BEAU-RIVAGE PALACE     | 7 PARIS (3H40)        | 12 GENEVA (0H45)                                   | 16 CHAPLIN'S WORLD | 21 GLACIER 3000  |
| 2 LAUSANNE PALACE        | 8 TGV (PARIS)         | 13 EVIAN-LES-BAINS                                 | 17 MONTREUX        | 22 GRUYÈRE       |
| 3 CHÂTEAU D'OUCHY        | 9 PARMIGIANI FLEURIER | 14 OLYMPIC MUSEUM                                  | 18 CHILLON CASTLE  | 23 BERN          |
| 4 ANGLETERRE & RÉSIDENCE | 10 VALLÉE DE JOUX     | 15 LAVALA VINEYARD<br>(UNESCO WORLD HERITAGE SITE) | 19 MARTIGNY        | 24 BASEL (2H10)  |
| 5 HÔTEL PALAFITTE        | 11 PORTE DES IRIS     |                                                    | 20 MILAN (3H20)    | 25 ZÜRICH (2H30) |
| 6 RIFFELALP RESORT 2222M |                       |                                                    |                    |                  |

LAUSANNE



- |                          |                      |                      |                               |               |
|--------------------------|----------------------|----------------------|-------------------------------|---------------|
| 1 BEAU-RIVAGE PALACE     | A PALAIS DE BEAULIEU | E IMD                | I PARC                        | M AGORA       |
| 2 LAUSANNE PALACE        | B VAUDOISE ARENA     | F PORT               | J THAI PAVILION               | N CATHEDRAL   |
| 3 CHÂTEAU D'OUCHY        | C EPFL SWISSTECH     | G METRO              | K ÉCOLE HÔTELIÈRE DE LAUSANNE | O CITY CENTRE |
| 4 ANGLETERRE & RÉSIDENCE | D OLYMPIC HOUSE      | H THE OLYMPIC MUSEUM | L CHUV                        | P CFF STATION |



BEAU-RIVAGE PALACE



SALON SANDOZ



SALON OLYMPIQUE



CHAMBRE DELUXE VUE LAC ET ALPES

**BEAU-RIVAGE PALACE \*\*\*\*\***

Joyau emblématique des rives du Léman, Beau-Rivage Palace s'illustre parmi les meilleurs hôtels d'Europe. Un cadre grandiose pour des événements mémorables.

- Un parc privé de quatre hectares et des terrasses baignées de soleil avec vue sur le Lac et les Alpes.
- Des salons Belle Époque classés et à la lumière du jour.
- Le restaurant Pic doublement étoilé.
- Une excellence de service récompensée à multiples reprises par le titre de « Meilleur Hôtel de Ville en Suisse ».
- Le Spa Guerlain de 1'500m<sup>2</sup>.

*Beau-Rivage Palace is one of the best hotels in Europe and a dazzling icon on Lake Geneva's banks. An opulent setting for unforgettable events.*

- *Four hectares of private grounds and sun-drenched terraces with views of the Lake and the Alps.*
- *Listed Belle Époque function rooms flooded with daylight.*
- *The 2 Michelin-starred Pic restaurant.*
- *First class service that's been awarded the « Best City Hotel in Switzerland » prize on multiple occasions.*
- *The 1500m<sup>2</sup> Guerlain Spa.*



LAUSANNE-PALACE



BRASSERIE

LAUSANNE PALACE



SALON RICHEMONT

## LAUSANNE PALACE

SWITZERLAND



SALON USTINOV



CHAMBRE DELUXE VUE LAC

11

### LAUSANNE PALACE \* \* \* \* \*

Au cœur de la ville, véritable lieu de rencontre, d'affaires et de culture, le Lausanne Palace inspire depuis 1915 un art de vivre créateur de moments vrais, révélateur de succès.

- Situé en plein cœur du centre-ville à deux pas de la gare CFF.
- 15 salons offrant une multitude de possibilités pour se réunir, former, présenter, célébrer.
- Un caveau aux murs et voûtes en pierres, un cadre insolite pour des soirées privées.
- Une diversité culinaire avec ses 4 restaurants et 2 bars.
- Le plus grand spa de Lausanne, une oasis de bien-être en plein cœur de la ville.

*Lausanne Palace stands in the heart of the city as a hub for get-togethers, business and culture and has inspired a lifestyle creating real encounters that fuel success since 1915.*

- *Based in the very heart of the city a stone's throw from Lausanne train station.*
- *15 function rooms with endless possibilities to meet, train and celebrate.*
- *A stone-walled and vaulted cellar, a unique setting for private functions.*
- *Culinary diversity with 4 restaurants and 2 bars.*
- *The biggest spa in Lausanne, a haven of wellness in the very heart of the city.*





HOTEL  
**ANGLETERRE**  
 LAUSANNE SWITZERLAND



**ANGLETERRE & RÉSIDENCE \* \* \* \***

Dans un écrin de verdure au bord du Léman, l'Angleterre et Résidence est constitué d'un ensemble d'élégantes demeures du 18<sup>e</sup> siècle qui, dans un style contemporain, offre un environnement propice au travail et à la réflexion.

- 5 salons haut de gamme équipés dont la salle plénière Platane avec sa terrasse privative vue sur le Léman.
- Un établissement à taille humaine garantissant discrétion et tranquillité d'esprit.
- L'Accademia – cuisine italienne authentique et sophistiquée.

*Angleterre & Résidence is a group of elegant 18th century residences whose contemporary style provides a setting that's perfect for work and brainstorming in a leafy setting on the banks of Lake Geneva.*

- 5 premium fully-equipped function rooms including the Platane plenary room with a private terrace and views of Lake Geneva.
- A medium-sized establishment that guarantees discretion and peace of mind.
- L'Accademia – sophisticated authentic Italian cuisine.





CHATEAU D'OUCHY



CHÂTEAU D'OUCHY \* \* \* \*

Symbole du paysage lausannois, le Château d'Ouchy se distingue comme lieu de vie incontournable pour se retrouver au bord du Léman, où les pierres apparentes de sa tour médiévale du 12<sup>e</sup> siècle côtoient un design épuré.

- Situé au plus près du Lac Léman.
- Le 57° Grill, une expérience culinaire live-cooking innovante.
- La Vinothèque privatisable pour vos événements à taille humaine.
- Le jardin et la piscine – un des secrets les mieux gardés de Lausanne !
- Le Boudoir, pour vous permettre de vous ressourcer et de vous évader le temps d'une parenthèse bien-être.

*Château d'Ouchy is an icon on the Lausanne scene and a go-to for getting together on the banks of Lake Geneva where exposed stone and the 12<sup>th</sup> century tower stand alongside cool design.*

- *Right next to Lake Geneva.*
- *57° Grill, an innovative live-cooking experience.*
- *The Vinothèque can be booked for your events on a human scale.*
- *Private garden and pool - one of Lausanne's best-kept secrets!*
- *The Boudoir, where you can recharge your batteries and escape for a moment of well-being.*





## hôtel palafitte

NEUHÄTEL SWITZERLAND



### HÔTEL PALAFITTE \* \* \* \* \*

Construit sur pilotis, le Palafitte crée la surprise et offre un dépaysement immédiat dans un cadre naturel époustouflant. Une retraite idéale pour booster réflexion et créativité !

- Le seul hôtel 5 étoiles construit sur l'eau en Europe.
- 38 pavillons de 58m<sup>2</sup>, aménagés tels des Junior Suites, avec terrasse privée et accès au lac.
- De grandes terrasses idéales pour l'organisation d'événements.
- Un établissement privatisable sur demande.

*The Palafitte's stilt construction is awe-inspiring and instantly engulfs you in a breath-taking natural setting. The perfect retreat to get the creative juices flowing!*

- *Europe's only 5\* hotel built on the water.*
- *Thirty eight 58m<sup>2</sup> Junior Suites pavilions with private terraces and lake access.*
- *Large terraces ideal for hosting events.*
- *An establishment available for private hire on request.*



\*\*\*\*\* RIFFELALP 2222m

\*\*\*\*\* RIFFELALP 2222m



PISCINE DU SPA 2222M



SALON WEISSHORN



CHAMBRE MATTERHORN SUPÉRIOR

**RIFFELALP RESORT 2222M \*\*\*\*\***

Au plus près des sommets, le Riffelalp Resort s'impose à 2222m, seul face au Cervin offrant à ses hôtes un tête-à-tête spectaculaire – un luxe authentique, un retour aux sources au cœur d'une nature à couper le souffle.

- Unique resort 5 étoiles d'altitude situé au cœur du fabuleux domaine skiable de Zermatt et des plus beaux sites de randonnées.
- Un spa de 1200m<sup>2</sup> dont deux piscines intérieure et extérieure ouvertes sur le Cervin.
- Une diversité culinaire unique à 2222m avec 3 restaurants et 2 bars.
- Un éventail d'activités propices au team-building accessibles été comme hiver.

*The Riffelalp Resort sets a high standard as it stands along at 2222m with views of the Matterhorn to give its guests a spectacular tête-à-tête – true luxury up close with Mother Nature surrounded by breathtaking scenery.*

- *The only 5\* altitude resort in the heart of the fabulous Zermatt ski resort and the best hiking sites.*
- *A 1200m<sup>2</sup> spa whose two indoor and outdoor pools look onto the Matterhorn.*
- *One-of-a-kind culinary variety at 2222m high with 3 restaurants and 2 bars.*
- *A wide range of activities ideal for team building and available all year round.*



## TRAITEUR

LAUSANNE PALACE



Orchestré sur demande, Lausanne Palace Traiteur apporte le meilleur de la gastronomie faisant ainsi la renommée culinaire de vos événements privés organisés en Suisse romande.

29

- Une adaptation sur-mesure à tous types d'évènements privés.
- Une offre culinaire complétée d'un éventail de prestations: service banqueting, mise en scène et animations, décorations florales, arrangements sonores et audiovisuels, etc.
- Une brigade 5 étoiles chevronnée.

*Lausanne Palace Traiteur's bespoke services bring you the ultimate in fine dining that has made it famous for private events hosted in French-speaking Switzerland.*

- *Customised to suit any kind of private function.*
- *A food and drink service alongside a whole host of services: banquet service, room dressing and entertainment, floral decorations, audio and visual arrangements etc.*
- *An experienced 5\* team.*







SALES OFFICE T + 41 21 613 34 04 SALES@SANDOZ-HOTELS.CH  
GROUP RESERVATIONS T + 41 21 613 33 58 GROUPS@SANDOZ-HOTELS.CH

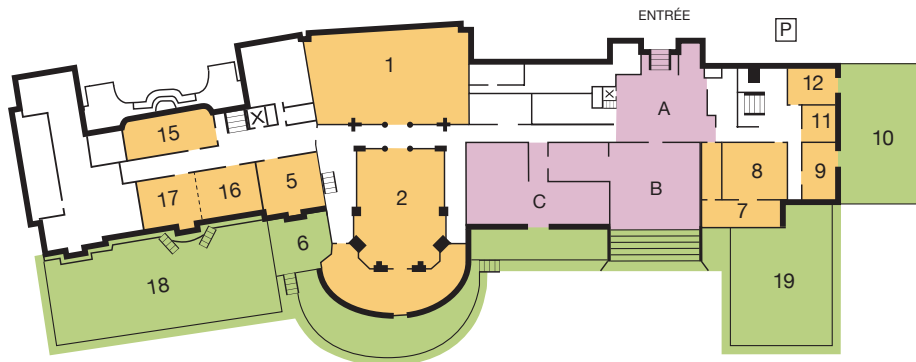


## BEAU-RIVAGE PALACE

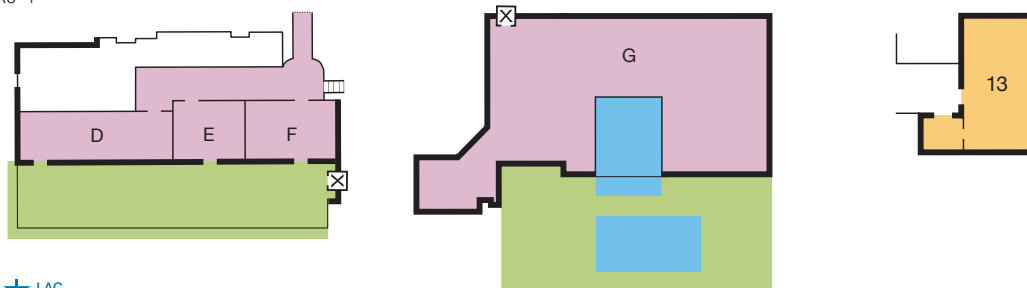
LAUSANNE SWITZERLAND

- Hôtel 5 étoiles de 168 chambres et suites
  - Entouré d'un parc de 4 hectares
  - Sur les rives du lac Léman et face aux Alpes
  - 4 restaurants dont Le Restaurant PIC
  - 2 étoiles au Guide Michelin et un bar
  - Spa Guerlain de 1500m<sup>2</sup>
  - 12 salons (soit 1464m<sup>2</sup> intérieur et 1410m<sup>2</sup> de terrasses extérieures) accueillant jusqu'à 600 personnes
- 5\* hotel with 168 rooms and suites
  - Surrounded by 4 hectares of grounds
  - On the banks of Lake Geneva with views of the Alps
  - 4 restaurants including 2 Michelin-starred restaurant Pic and 1 bar
  - 1500m<sup>2</sup> Guerlain Spa
  - 13 function rooms (1464m<sup>2</sup> indoors and 1410m<sup>2</sup> of outdoor terraces) hosting up to 600 people

NIVEAU 1



NIVEAU -1



- |                    |                |
|--------------------|----------------|
| A RÉCEPTION        | E KAIGAN       |
| B LOBBY LOUNGE     | F LE BAR       |
| C ANNE-SOPHIE PIC  | G SPA GUERLAIN |
| D CAFÉ BEAU-RIVAGE |                |

**VOS SALONS****M<sup>2</sup>****COCKTAIL****CABARET****THÉÂTRE****BANQUET****BLOC**

1	Sandoz	430	600	160	300	350	-
2	Rotonde	236	250	100	200	180	-
5	Léman	85	70	35	50	50	22
6	Terrasse Léman	120	50	-	-	-	-
7	Hermitage	63	50	20	40	40	32
8	Romain	72	60	30	45	50	26
9	Beaux-Arts	40	20	-	25	24	12
10	Terrasse Beaux-Arts	210	80	-	-	60	-
11	Olympique	45	20	-	20	24	16
12	Élysée	60	-	-	-	-	14
13	Forum	165	-	80	160	-	40
15	Arcades	104	100	48	100	80	40
16	Bibliothèque Fermée	58	35	20	30	34	16
17	Bibliothèque Ouverte	106	60	-	-	-	-
18	Terrasse Palace	1000	350	-	-	-	-
19	Terrasse Romain Hermitage	80	80	-	-	-	-

**TARIFS SUR DEMANDE / PRICES ON REQUEST**

Bibliothèque Ouverte

**BEAU-RIVAGE PALACE**

RÉSERVATION T + 41 21 613 34 04 SALES@SANDOZ-HOTELS.CH

PLACE DU PORT 17-19 1006 LAUSANNE WWW.BRP.CH

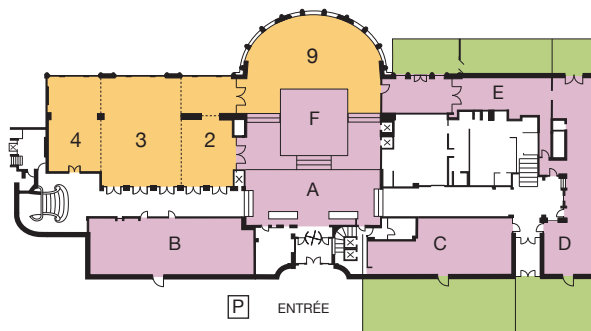


# LAUSANNE PALACE

SWITZERLAND

- Hôtel 5 étoiles de 140 chambres et suites
- Au cœur de la ville et facile d'accès depuis les transports en commun
- Terrasse extérieure surplombant les toits de la ville et le lac Léman
- 4 restaurants et 2 bars, dont La Table de Franck Pelux, 2 étoiles au Guide Michelin
- Spa de 2100 m<sup>2</sup>
- 15 salons (soit 1000m<sup>2</sup> intérieur et 350m<sup>2</sup> de terrasses extérieures) accueillant jusqu'à 1000 personnes
- 5\* hotel with 140 rooms and suites
- In the heart of the city and easy to reach via public transport
- Outdoor terrace overlooking the city's rooftops and Lake Geneva
- 4 restaurants and 2 bars, including 2 Michelin-starred restaurant La Table de Franck Pelux
- 2100m<sup>2</sup> spa
- 15 function rooms (1000m<sup>2</sup> indoors and 350m<sup>2</sup> of outdoor terraces) hosting up to 1000 people

NIVEAU 1



NIVEAU -1



- A RÉCEPTION
- B BRASSERIE GRAND-CHÊNE
- C MATCHA PICCHU
- D LP'S BAR
- E LA TABLE LAUSANNE PALACE
- F BAR 1915
- G SOLARIUM SPA
- H SPA
- I CÔTÉ JARDIN



VOS SALONS		M <sup>2</sup>	COCKTAIL	CABARET	THÉÂTRE	BANQUET	BLOC
1	Richemont	250	350	140	340	200	48
2	Olympique	106	50	36	50	50	32
3	Delamuraz	131	46	46	46	46	32
4	Ustinov	92	46	28	46	46	24
5	Olympique & Delamuraz	236	96	96	96	96	44
6	Delamuraz & Ustinov	252	92	70	95	92	44
7	Olympique & Delamuraz & Ustinov	330	142	120	140	142	60
8	Le Caveau	200	200	–	–	50	24
9	La Rotonde	150	150	–	–	–	–
10	La Rotonde & Bar 1915	250	150	–	–	–	–
11	Delta	20	–	–	–	–	6
12	Epsilon	20	–	–	–	–	6
13	Sigma	34	–	–	–	–	10
14	Omega	20	–	–	–	–	6
15	Iota	20	–	–	–	–	6
16	Alpha	40	–	10	30	–	12
17	Beta	40	–	5	30	–	10
18	Gamma	50	–	15	50	–	16
	Delta & Epsilon / Iota & Omega	47	–	10	32	–	14
	Delta & Epsilon & Sigma	80	–	20	70	–	26
	Iota & Omega & Sigma	80	–	20	70	–	26
	Alpha & Beta	76	–	20	60	–	26
	Beta & Gamma	86	–	25	60	–	30
	Alpha & Beta & Gamma	125	–	45	100	–	40



LAUSANNE PALACE

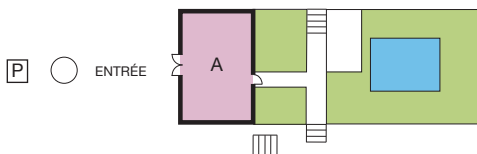
RÉSERVATION T + 41 21 613 34 04 SALES@SANDOZ-HOTELS.CH  
 GRAND-CHÊNE 7-9 1003 LAUSANNE WWW.LAUSANNE-PALACE.CH



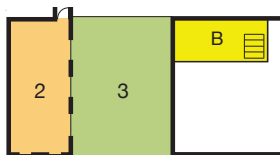
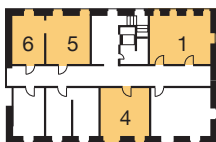
HOTEL  
**ANGLETERRE**  
 LAUSANNE SWITZERLAND

- Hôtel 4 étoiles de 75 chambres et junior suites
  - Constitué de 6 dépendances
  - 1 restaurant italien avec sa grande terrasse extérieure
  - 1 piscine extérieure et son espace détente à 2 pas du lac Léman
  - Terrasses privées pour vos événements
  - 5 salons (soit 239m<sup>2</sup> intérieur et 176m<sup>2</sup> de terrasses extérieures) accueillant jusqu'à 72 personnes
- 4\* hotel with 75 rooms and junior suites
  - Group of 6 elegant buildings
  - 1 Italian restaurant with a large outdoor terrace
  - 1 outdoor pool and relaxation area by Lake Geneva
  - Private terraces for your events
  - 5 function rooms (239m<sup>2</sup> indoors and 176m<sup>2</sup> of outdoor terraces) hosting up to 72 people

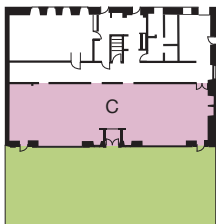
NIVEAU 1



REZ-DE-CHAUSSÉE



NIVEAU -1



- A RÉCEPTION
- B FITNESS
- C ACCADEMIA



**VOS SALONS****M<sup>2</sup>    COCKTAIL    CABARET    THÉÂTRE    BANQUET    BLOC**

1 Lord Byron	45	–	20	40	–	16
2 Le Platane	70	60	25	72	56	28
3 Terrasse Platane	36	60	–	–	32	–
4 Le Lobby	42	40	15	35	32	8
5 La Côte	21	–	–	–	–	9
6 Le Lavaux	21	–	–	–	–	8

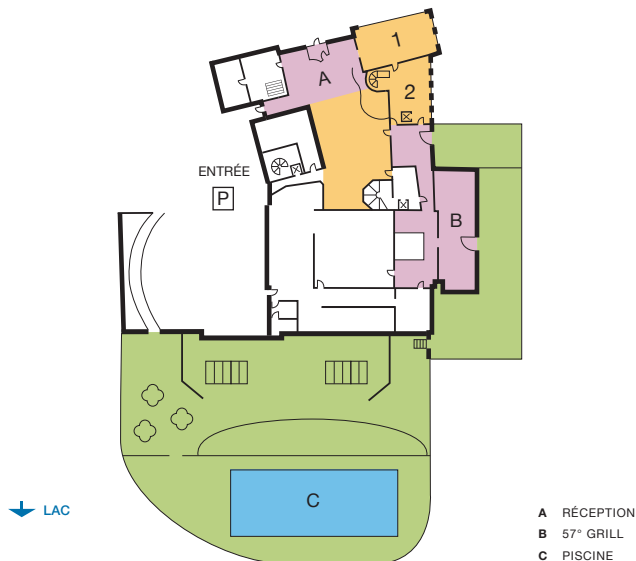
**TARIFS SUR DEMANDE / PRICES ON REQUEST****ANGLETERRE & RÉSIDENCE**

RÉSERVATION    T + 41 21 613 34 04    SALES@SANDOZ-HOTELS.CH  
PLACE DU PORT    1006 LAUSANNE    WWW.ANGLETERRE-RESIDENCE.CH



## CHÂTEAU D'OUCHY

- Hôtel 4 étoiles de 49 chambres et suites
  - 1 restaurant avec sa terrasse extérieure donnant un accès direct au port d'Ouchy
  - 1 jardin avec une piscine extérieure à l'abri des regards
  - 1 bar bercé de lumière sous la verrière
  - 2 espaces disponibles pouvant accueillir jusqu'à 60 personnes
- *4\* hotel with 49 rooms and suites*
  - *1 restaurant with outdoor terrace and direct access to Ouchy port*
  - *1 garden with an outdoor pool away from prying eyes*
  - *1 bar bathed in light from the glass roof*
  - *2 available spaces for up to 60 people*







**VOS SALONS**

**M<sup>2</sup>    COCKTAIL    CABARET    THÉÂTRE    BANQUET    BLOC**

1 La Vibliothèque	50	40	20	40	42	20
2 Lounge	62	20	-	-	-	-

**TARIFS SUR DEMANDE / PRICES ON REQUEST**



**CHÂTEAU D'OUCHY**

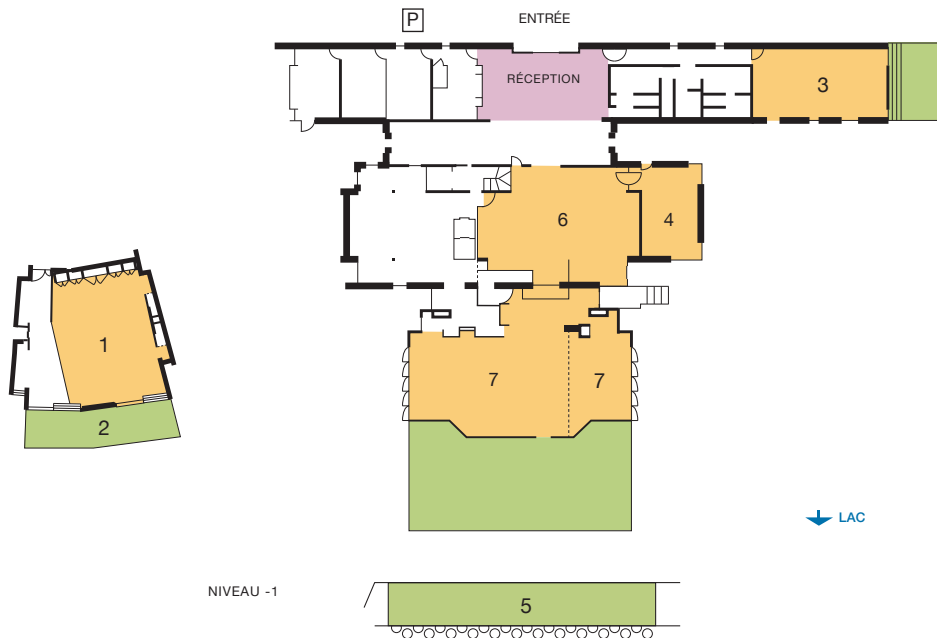
RÉSERVATION    T + 41 21 613 34 04    SALES@SANDOZ-HOTELS.CH  
PLACE DU PORT    1006 LAUSANNE    WWW.CHATEAUDOUCY.CH



## hôtel palafitte

NEUCHÂTEL SWITZERLAND

- Hôtel 5 étoiles de 38 pavillons individuels sur pilotis dont 24 sur le lac
- 1 restaurant avec sa terrasse extérieure surplombant le lac de Neuchâtel
- Facile d'accès depuis l'autoroute
- Lieu unique construit pour l'exposition nationale de 2002
- plusieurs espaces disponibles
- 5\* hotel with 38 individual pavilions on stilts, 24 of which over the lake
- 1 restaurant with an outdoor terrace overlooking Neuchâtel Lake
- Within easy reach of the motorway
- Unique site site built for the national exhibition in 2002
- several available spaces



**VOS SALONS****M<sup>2</sup>****COCKTAIL****CABARET****THÉÂTRE****BANQUET****BLOC**

1	Chasseral	103	90	25	60	50	20
2	Terrasse Chasseral	37	?	–	–	–	–
3	Chaumont	64	40	15	16	30	18
4	Fumoir	32	12	–	12	–	8
	Pavillon	58	10	–	10	5	6
	Terrasse Pavillon	10	–	–	?	–	–
5	Bar Summer Bay	–	30	–	–	–	–
6	Bar Le Cadran	–	20	–	–	–	–
7	La Table du Palafitte	–	30	–	–	–	–

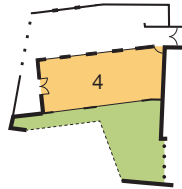
**TARIFS SUR DEMANDE / PRICES ON REQUEST****HÔTEL PALAFITTE**

RÉSERVATION T + 41 21 613 34 04 SALES@SANDOZ-HOTELS.CH  
 ROUTE DES GOUTTES-D'OR 2 2008 NEUCHÂTEL WWW.PALAFITTE.CH

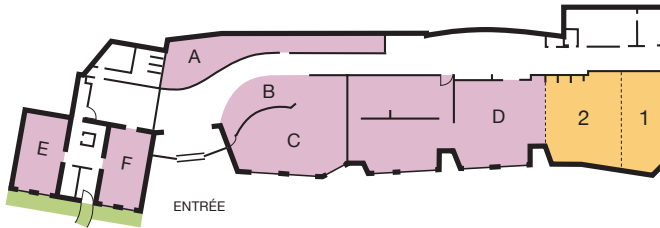


- Hôtel 5 étoiles – 70 chambres
  - Ouvert en saison – de décembre à avril et de juin à septembre
  - 3 restaurants, 1 bar
  - Vue spectaculaire sur le Cervin
  - Piscine extérieure ouverte à l'année
  - 4 espaces disponibles (soit 356m<sup>2</sup> intérieur) accueillant jusqu'à 150 personnes
  - 15 minutes de Zermatt en tram
- 5\* hotel – 70 rooms
  - Open in season – December to April and June to September
  - 3 restaurants, 1 bar
  - Spectacular views of the Matterhorn
  - Outdoor pool open all year
  - 4 available spaces (356m<sup>2</sup> indoors) hosting up to 150 people
  - 15 min. by tram from Zermatt

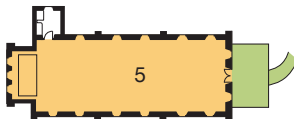
NIVEAU +1



REZ-DE-CHAUSSÉE



NIVEAU -1



- A RÉCEPTION
- B LOBBY
- C BAR
- D ALEXANDER
- E BILLARD
- F FUMOIR

**VOS SALONS****M<sup>2</sup>    COCKTAIL    CABARET    THÉÂTRE    BANQUET    BLOC**

1 Castor	160	120	90-110	50	90	40
2 Pollux	53	–	30	44	45	20
3 Castor & Pollux	215	150	120-140	64	120	–
4 Weisshorn	53	–	–	20	45	20
5 English Church	90	100	–	42	80	40

**TARIFS SUR DEMANDE / PRICES ON REQUEST****RIFFELALP RESORT 2222M**

RÉSERVATION    T + 41 21 613 34 04    SALES@SANDOZ-HOTELS.CH  
3920 ZERMATT    WWW.RIFFELALP.COM